



## Platine MPPE406 pour "Danseuses Lima"

**10,90EUR**

[MPPE406]

**Disponibilité :**

Ce produit n'est pas disponible actuellement.

**Description :**

Circuits imprimés avec prise DCC NEM 652 (8 broches) et éclairage 4 fonctions indépendantes pour remplacer les circuits imprimés d'origine.

Attention: L'installation d'un décodeur 4 fonctions est obligatoire dans certain cas.

Platine pour Danseuses Lima, celles équipées d'un circuit imprimé fixé par deux vis.

Dimensions: 39 x 25.8 mm

Cette platine permet de contrôler les feux indépendamment avec 4 fonctions en mode numérique.

Nous vous conseillons d'utiliser nos kits d'éclairage à leds et nos décodeurs DCC.

Notice complète illustrée de nombreuses photos couleurs.

Lorsque vous utilisez une platine MPPE, il faut impérativement programmer le décodeur pour avoir accès aux fonctions de contrôle des feux indépendamment. Comme cette tâche est assez fastidieuse avec la plupart des centrales, nous proposons des décodeurs, sonore ou non, préprogrammés, prêts à l'emploi.

Pour cela pensez à choisir l'option "Programmation MPPE" située en bas de la description de l'article choisi dans la rubrique "Digital / Décodeurs" ou "Digital/Décodeurs préprogrammés" ou une référence MPPExxx de décodeur sonore dans la rubrique "Digital/Décodeurs sonores" ou "Digital/Décodeurs sonores programmés"

Liste des fonctions d'un décodeur ESU LokPilot programmé MPPE

Version

V0.3

F0

allumage des feux blancs suivant le sens de marche

F1

allumage des feux rouges cabine 1

F2

allumage des feux rouges cabine 2

F3

-

F4

mode manoeuvre, allumage des 4 feux blancs

F5

feux de croisement/plein phares

F6

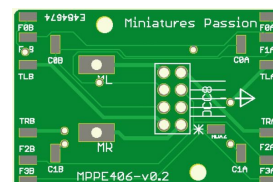
Signal d'alerte lumineux, clignotement des feux blancs

F7

mode préparation, allumage des 4 feux blancs et 4 feux rouges

**Options disponibles :**

Notice :	Téléchargée Imprimée (+2,00EUR)
----------	------------------------------------

**Documents disponibles au téléchargement :**

- Notice
- Tableau MPEL/MPPE