



Platine MPPE408 pour X2800 de Roco (ancienne génération)

14,10EUR

[MPPE408]

Disponibilité :

Ce produit n'est pas disponible actuellement.

Description :

Circuits imprimés avec prise DCC NEM 652 (8 broches) et éclairage 4 fonctions indépendantes pour remplacer les circuits imprimés d'origine sans prise DCC.

Attention: L'installation d'un décodeur 4 fonctions est obligatoire.

Platine pour X2800 Roco équipé de 4 optiques (2 rouges + 2 blanches) et dont la platine électronique d'origine, s'il y en a une, n'est pas équipée d'une prise NEM 652 (ancienne génération).

Cette platine est vendue avec 15 cm de ruban à leds blanc ton chaud pour remplacer l'éclairage d'origine.

La platine permet d'allumer ou d'éteindre l'éclairage intérieur.

en option, vous pouvez installer le kit d'éclairage à leds référence MPEL107.

Ce kit n'est pas destiné aux autorail X2800 d'origine non équipés de feux rouges indépendants

Lorsque vous utilisez une platine MPPE, il faut impérativement programmer le décodeur pour avoir accès aux fonctions de contrôle des feux indépendamment. Comme cette tâche est assez fastidieuse avec la plupart des centrales, nous proposons des décodeurs, sonore ou non, préprogrammés, prêts à l'emploi.

Pour cela pensez à choisir l'option "Programmation MPPE" située en bas de la description de l'article choisi dans la rubrique "Digital / Décodeurs" ou "Digital/Décodeurs préprogrammés" ou une référence MPPExxx de décodeur sonore dans la rubrique "Digital/Décodeurs sonores" ou "Digital/Décodeurs sonores programmés"

Liste des fonctions d'un décodeur ESU LokPilot programmé MPPE

Version

V0.3

F0

allumage des feux blancs suivant le sens de marche

F1

allumage des feux rouges cabine 1

F2

allumage des feux rouges cabine 2

F3

-

F4

mode manoeuvre, allumage des 4 feux blancs

F5

feux de croisement/plein phares

F6

Signal d'alerte lumineux, clignotement des feux blancs
SARL au capital de 1000 euros - RCS ALENÇON 481 884 088 - SIRET : 481 884 088 00032 - APE : 4765Z - TVA Intracommunautaire : FR 69 481 884 088

<http://www.miniaturespassion.fr>

F7

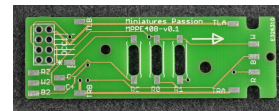
20/10/2019

MINIATURES PASSION**Spécifications techniques :**

Longueur (mm)	62
Largeur (mm)	20
Connecteur	NEM 652
Nombre de sorties	4
Compatible	Oui
Compatible kit éclairage leds	MPEL107

Options disponibles :

Notice :	Téléchargée Imprimée (+2,00EUR)
----------	------------------------------------

**Documents disponibles au téléchargement :**

- Notice de montage
- Tableau MPEL/MPPE