

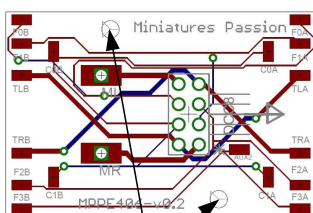
Platine DCC réf MP406

Ce circuit imprimé permet de remplacer le circuit existant afin de pouvoir commander jusqu'à 4 fonctions ce qui permet de contrôler indépendamment les feux blancs et rouges de chaque cabine.

Compatibilité

Danseuses Lima BB8500, 16500, 17000 et 25500 ayant une platine d'origine fixée par vis.

Fixation sur le châssis



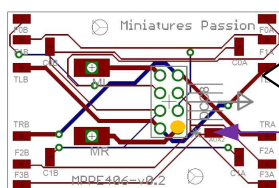
Vis de fixation d'origine

Légende

TLA : Track Left cabine A – Rail gauche coté cabine A
TRA : Track Right cabine A – Rail droit coté cabine A
TLB : Track Left cabine B – Rail gauche coté cabine B
TRB : Track Right cabine B – Rail droit coté cabine B
ML : Alimentation moteur gauche
MR : Alimentation moteur droit

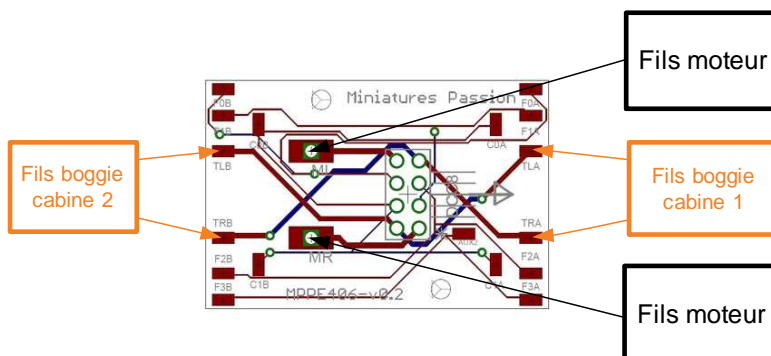
F0A-F3A : Fonction 0 à 3 coté cabine A
C0A-C1A : Commun Fonction (fil bleu de nos kits) coté cabine A
F0B-F3B : Fonction 0 à 3 coté cabine B
C0B-C1B : Commun Fonction (fil bleu de nos kits) coté cabine B
AUX : fil violet du décodeur (pastille située sous l'astérix)
La flèche indique la direction normale de la machine.

Connexion du décodeur et du fil violet

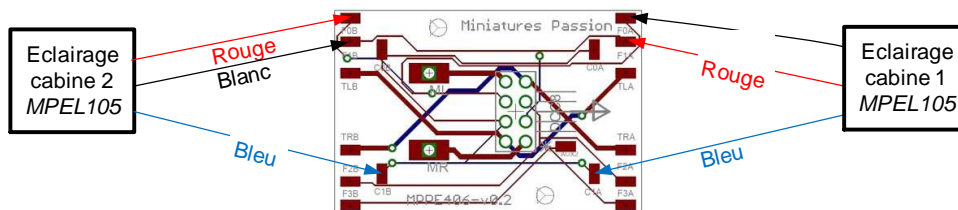


Décodeur
DCC 8
broches

Connexion alimentation et moteur



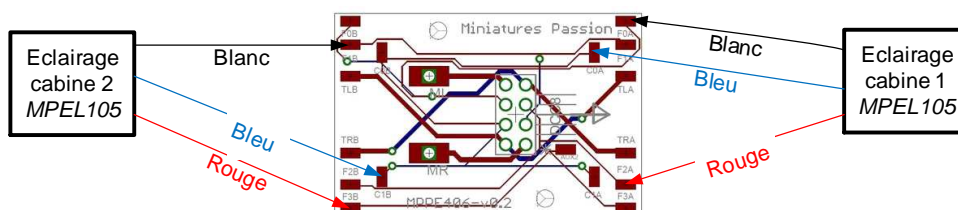
Connexion éclairage 2 fonctions (Kit MPEL105)



Les pastilles C0A,C1A,C0B,C1B sont connectées au + 12v et peuvent être utilisées indifféremment les unes des autres

F0 : allumage des blancs et rouges selon le sens de marche

Connexion éclairage 4 fonctions (Kit MPEL105)



Les pastilles C0A,C1A,C0B,C1B sont connectées au + 12v et peuvent être utilisées indifféremment les unes des autres

F0 : allumage des blancs selon le sens de marche

F1 : allumage des rouges cabine 1

F2 : allumage des rouges cabine 2