

Platine DCC réf MPPE431

Ce circuit imprimé permet de digitaliser les locomotives BB Midi 4 feux Roco qui ne sont pas pré-équipées de prise DCC, cette platine utilise une prise NEM662 Next18 afin de pouvoir commander jusqu'à 5 fonctions ce qui permet de contrôler indépendamment les feux blancs et rouges à chaque extrémité et de contrôler un éclairage ou un accessoire.

Compatibilité

BB 8100 (4 feux) Roco

Recommandations particulières

Votre décodeur doit être programmé en fonction des éclairages ou des accessoires que vous connectez sur les sorties auxiliaires.

Différentes étapes du montage

Lisez bien la notice afin de prendre connaissance des différentes étapes pour le montage et n'hésitez surtout pas à la relire si vous avez un doute pendant le montage. Vous pouvez démonter certaines pièces fragiles ou que vous pourriez perdre pendant le montage (Câblots et tampons).

Démontez la caisse puis démontez la platine d'origine.

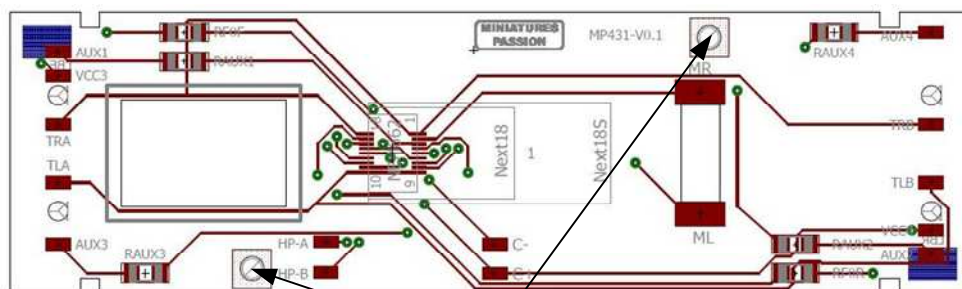
Pour l'alimentation moteur soit vous récupérez les lamelles d'origine que vous soudez sur la platine MPPE431 soit vous soudez deux fils sur le moteur que vous soudez sur les pastilles moteur de la platine.

Montez la platine MPPE431 en vous assurant que rien ne touche et pourrait faire un court-circuit, en cas de doute, n'hésitez pas à isoler en utilisant du scotch d'électricien.

Vous pouvez ensuite souder les fils des bogies sur la platine MPPE431 en vous aidant du schéma de câblage.

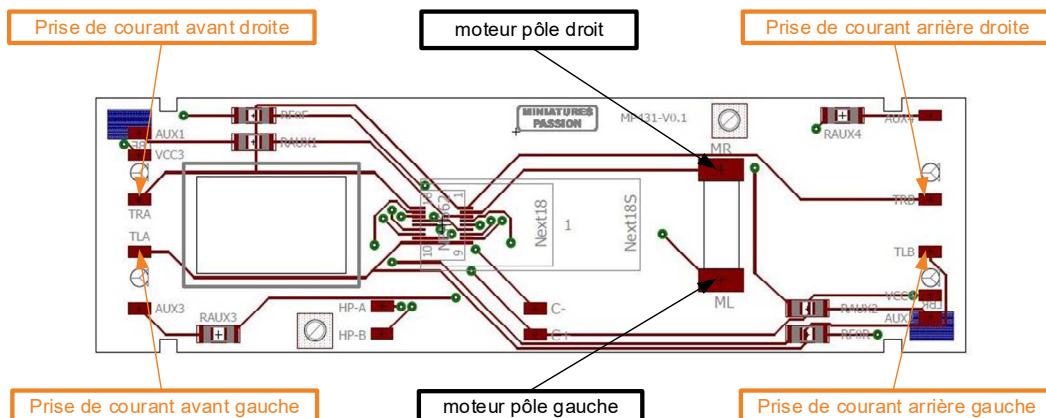
N'oubliez pas que le décodeur doit être programmé suivant le câblage que vous ferez, pour plus de renseignements, contactez-nous.

Fixation sur le châssis

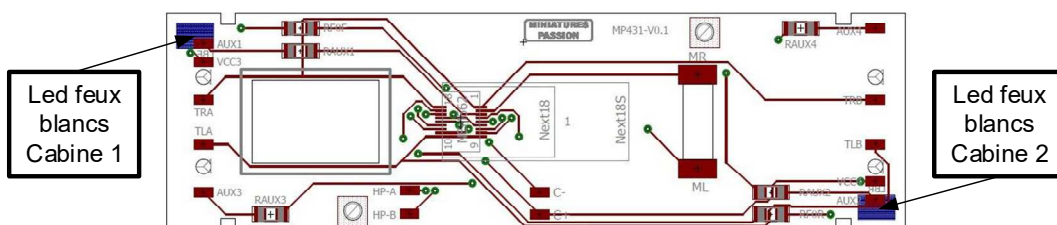


Trous de fixation de la platine

Connexion alimentation et moteur



Eclairage des feux



Cette platine est équipée de deux LEDs blanches pour l'éclairage des feux en blanc, un kit pour les feux rouges est en cours d'élaboration. Ces deux LEDs se trouvent sous la platine et sont placées au-dessus des orifices qui accueillent les lampes. Les LEDs éclairent les conduits en lucite d'origine.

Connexion des éclairages cabines, condensateur et haut-parleur

