

Platine DCC réf MPPE451

Ce circuit imprimé permet de digitaliser des machines non pré-équipées de prise DCC, cette platine utilise une prise NEM658 PluX afin de pouvoir commander jusqu'à 8 fonctions ce qui permet de contrôler indépendamment les feux blancs et rouges de chaque cabine et de contrôler des éclairages ou des accessoires.

Compatibilité

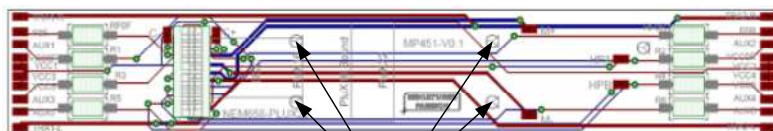
BB67000 Lima et Rivarossi.

Recommandations particulières

Votre décodeur doit être programmé en fonction des éclairages ou des accessoires que vous connectez sur les sorties auxiliaires.

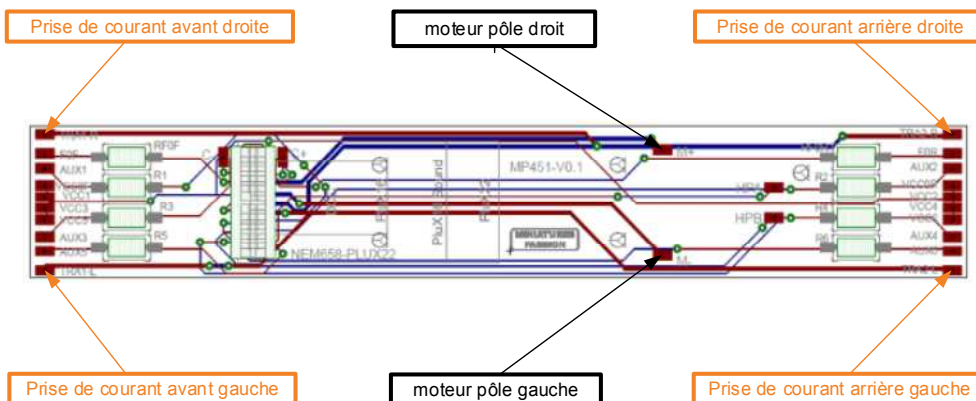
Fixation sur le châssis

Il faut insérer les quatre pattes de fixation du berceau moteur dans les 4 trous présent sur la platine.



Trous de fixation de la platine

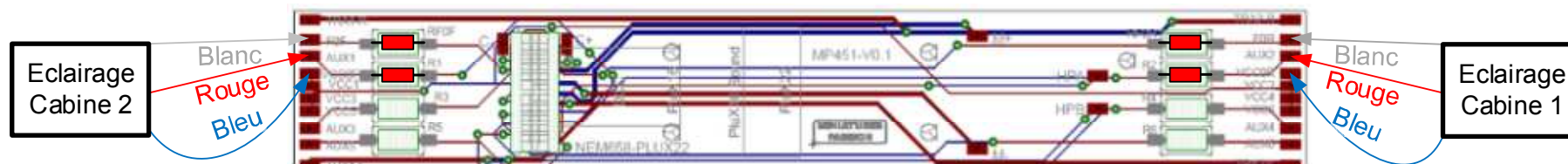
Connexion alimentation et moteur



Légende

- TRA1-L : prise de courant gauche extrémité 1
- TRA2-L : prise de courant gauche extrémité 2
- TRA1-R : prise de courant droite extrémité 1
- TRA2-R : prise de courant droite extrémité 2
- M- : Alimentation moteur gauche
- M+ : Alimentation moteur droit

Connexions éclairages feux locomotive



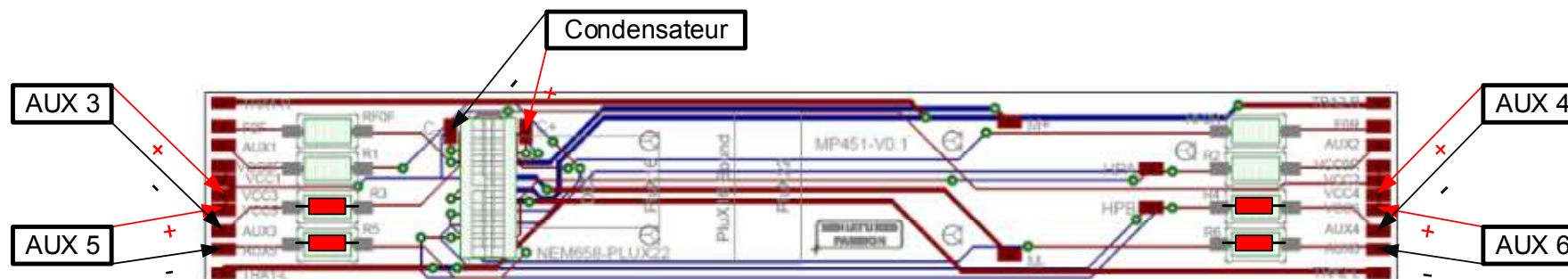
Légende

VCC0F, VCC0R, VCC1 à VCC6: + communs
FOF : éclairage blanc coté cabine 1
AUX1 : éclairage rouge coté cabine 1
FOR : éclairage blanc coté cabine 2
AUX2 : éclairage rouge coté cabine 2

Informations

Les 4 rectangles rouges sur le schéma représentent des résistances.
La valeur de ces résistances devra être déterminée en fonction du type de montages et des caractéristiques des leds.
Si vous connectez un kit MPEL qui possède les résistances il faudra alors pointer les 4 emplacements des résistances.

Connexions des auxiliaires



Légende

VCC0F, VCC0R, VCC1 à VCC6: + communs
AUX3 : auxiliaire 3 coté cabine 1
AUX4 : auxiliaire 4 coté cabine 2
AUX5 : auxiliaire 5 coté cabine 1
AUX6 : auxiliaire 6 coté cabine 2

Informations

Les 4 rectangles rouges sur le schéma représentent des résistances.
La valeur de ces résistances devra être déterminée en fonction de ce qui est connecté sur cet auxiliaire.
Certains accessoires n'ont pas besoin de résistance, il faudra donc faire un shunt.
Sur une sortie auxiliaire vous pouvez y connecter les accessoires ci-dessous :
Eclairage troisième feu.
Eclairage cabine.
Attelage électrique.
Fumigène.
Moteur
Attention de respecter la puissance disponible sur les sorties auxiliaires de votre décodeur.

Condensateur

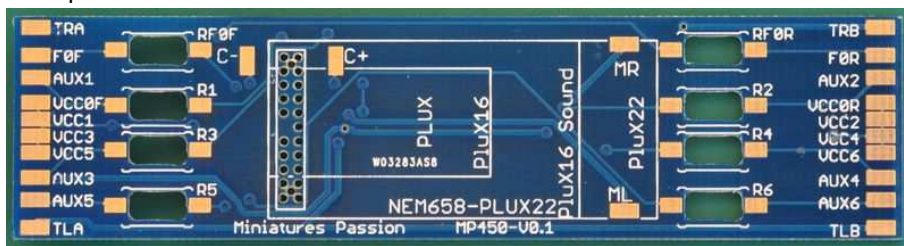
Sur les deux bornes vous pouvez y connecter un condensateur ou un montage comme l'explique la notice de votre décodeur, ESU propose ce schéma.

Installation du décodeur

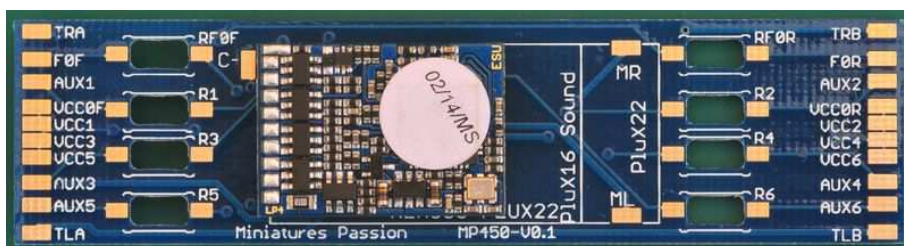
(photos d'illustration : platine MPPE450)

Sur la photo ci-dessous vous pouvez voir le marquage de rectangles blancs qui représente la taille des décodeurs suivant la norme du Morop. C'est à cet endroit que viendra s'installer votre décodeur.

Placez les broches de votre décodeur dans les trous qui se situe dans le rectangle, il y a que 21 trous, celui qui n'est pas percé correspond à la broche manquante de votre décodeur.



Placez le décodeur et appuyez dessus pour enfoncer les broches et atteindre le connecteur femelle qui se trouve de l'autre côté de la platine.



Ci-dessous le décodeur installé.

